

vinyStone®

Geeft de woning een waardevolle uitstraling

Kenmerken

- Echte natuursteen toplaag
- Slagvast
- Recyclebaar
- Korte lengtes
- UV bestendig
- Vochtbestendig
- Onderhoudsarm

Verfraai uw
woning of chalet
met duurzame en
onderhoudsarme
gevelbekleding



vinyStone® dealer:

www.milin.nl

Een product van Milin B.V.

Milin[®]
PANELEN & PROFIELEN

08/2017

999.1600.10

Een product van:

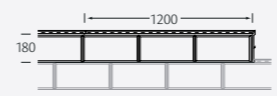

Milin[®]
PANELEN & PROFIELEN

vinyStone®


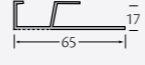
VinyStone® zijn kunststof panelen waar echt natuursteen in het oppervlak is ingesmolten. De panelen worden geleverd als een quaderpaneel, wat zorgt draagt aan een blokken ofwel bakstenen uitstraling. VinyStone steenslag panelen worden veelal gebruikt voor projecten waar een natuursteen uitstraling gewenst is. Door het grote oppervlak van de VinyStone panelen wordt een eenvoudige montage mogelijk. Combineer verschillende natuursteen oppervlaktes en creëer een unieke en moderne uitstraling. De panelen hebben hoogwaardige natuursteen korrels. De panelen zijn voorzien van een geïntegreerd sluitsysteem in gedupliceerde ingestelde lengte van 1,20m¹.



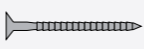
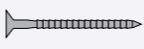
Natuursteen gevelpaneel

product	art.nr.	omschrijving	verpakking	kleur
	412	natuursteen quaderpaneel 180 mm werkend met voeg inclusief verbindingstrip	6 x 1,20 m ¹ 1,3 m ² p/pak	VinyStone kleuren 

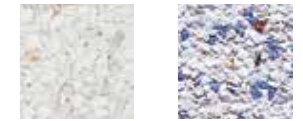
Afwerkprofielen

product	art.nr.	omschrijving	verpakking	kleur
	423	ventilatieprofiel 50 x 25 x 2,0 mm	20 x 5 m ¹	wit, zwart
	424	ventilatie afsluitprofiel 65 x 17 mm	20 x 2,5 m ¹	wit, crème, antraciet

Accessoires

product	art.nr.	omschrijving	verpakking	kleur
	366	bevestigingsschroeven 3 x 40 mm	500 st	rvs
	367	bevestigingsschroeven 3 x 40 mm	100 st	rvs

kleuren VinyTherm



Alpin

Aqua



Bordeaux

Sahara



Montana

Ravenna



Tirol

Dolomit




Elba

Toscana



Granit

Helios

 alleen per volle verpakking + levertijd (ca. 6 weken)

Belangrijk

Bij constructieve werkzaamheden dienen altijd de "Grondslagen van het constructief ontwerp volgens de NEN-EN 1990 Eurocode", in acht genomen te worden.